

Gruppe 3: Gedächtnis der Eifelmaare

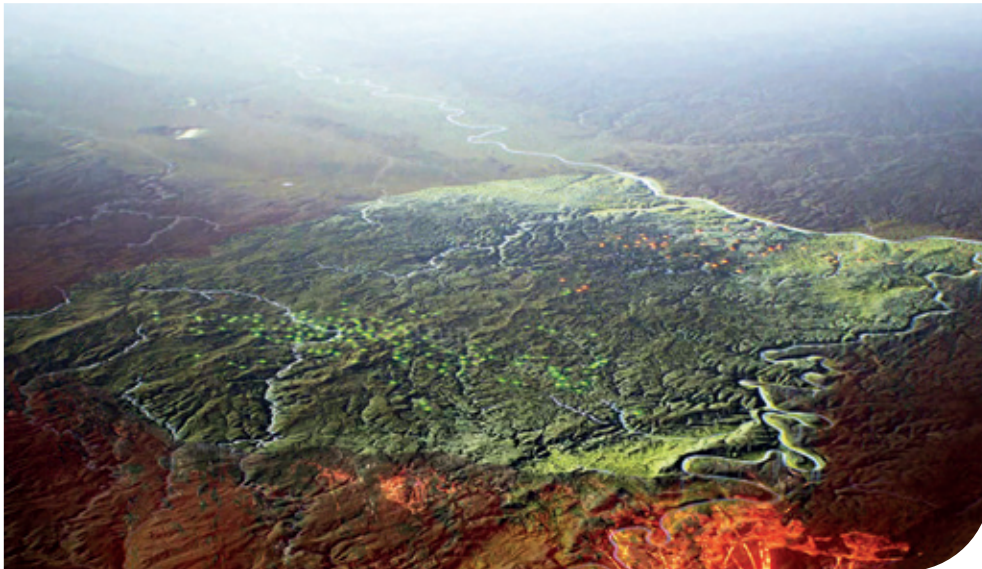


Aufgabe 1

Verorte mithilfe der fünften Filmsequenz („Das Gedächtnis der Eifelmaare“, TC 18:34–23:49)



die Vulkane und Maare in der folgenden Karte. Beschrifte dazu auch die notwendigen Regionen.



Aufgabe 2

Erstelle eine Concept Map, aus der die Ursachen des Eifelvulkanismus hervorgehen.

Nutze dafür folgende Bilder und Begriffe. Die Bilder kannst du auch ausschneiden und einfügen.

Eifel-Plume	Explosionstrichter	letzte Eiszeit	Magma
Risse	Gesteinsschmelze	Wasser	Wasserdampfexplosion
	Sedimente	Explosionstrichter	...

